

# Introduktion til showcases





## Showcase 1. Måleudstyr brugt ved kortlægning

### Udstyr til indsamling af luft:

- Manuel udtagning med sprøjte
- Automatisk udtagning med kuffert

### Udstyr til måling / logning af:

- Temperatur
- Luftfugtighed
- Ethylen
- Ilt
- Kuldioxid
- Vindhastighed

Her kan du møde Aarhus Universitet



## Showcase 2. Beskyttende pakning

Her er der fokus på:

- Placering af huller i poser
- Åbne eller lukkede poser

Her kan du møde Aarhus Universitet



## Showcase 3. Optimal håndtering og transport

Her er der fokus på:

- T / RH måling og styring
- Luftcirkulation og ventilation
- Svøbning af containere og betydning for T / RH
- Måleresultater fra blomstertransporter

Her kan du møde Alex Andersen Ølund og Aarhus Universitet

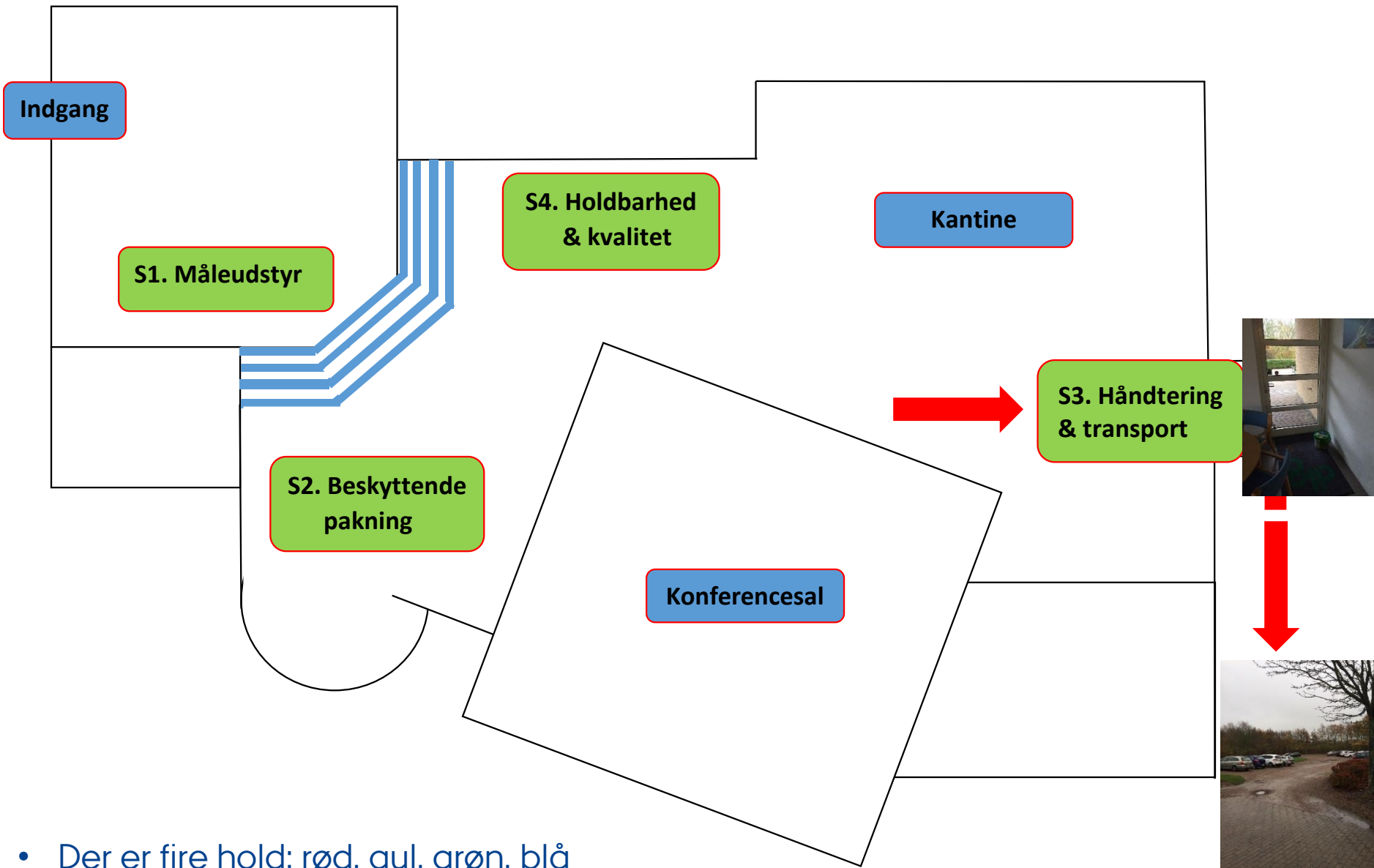


## Showcase 4. Forlænget holdbarhed og kvalitet

Her er der fokus på:

- Pasning af potteplanter
- Optimal opbevaring i og uden for butikken
- Spørgeskema omkring fremtidige behov
- Materialer fra projektet

Her kan du møde Home & Garden, Floradania og Aarhus Universitet



- Der er fire hold: rød, gul, grøn, blå
- Hvis I gerne vil hele vejen rundt skal I skifte hvert kvarter.
- Vi beder jer om at starte således: S1 (rød), S2 (gul), S3 (grøn), S4 (blå)